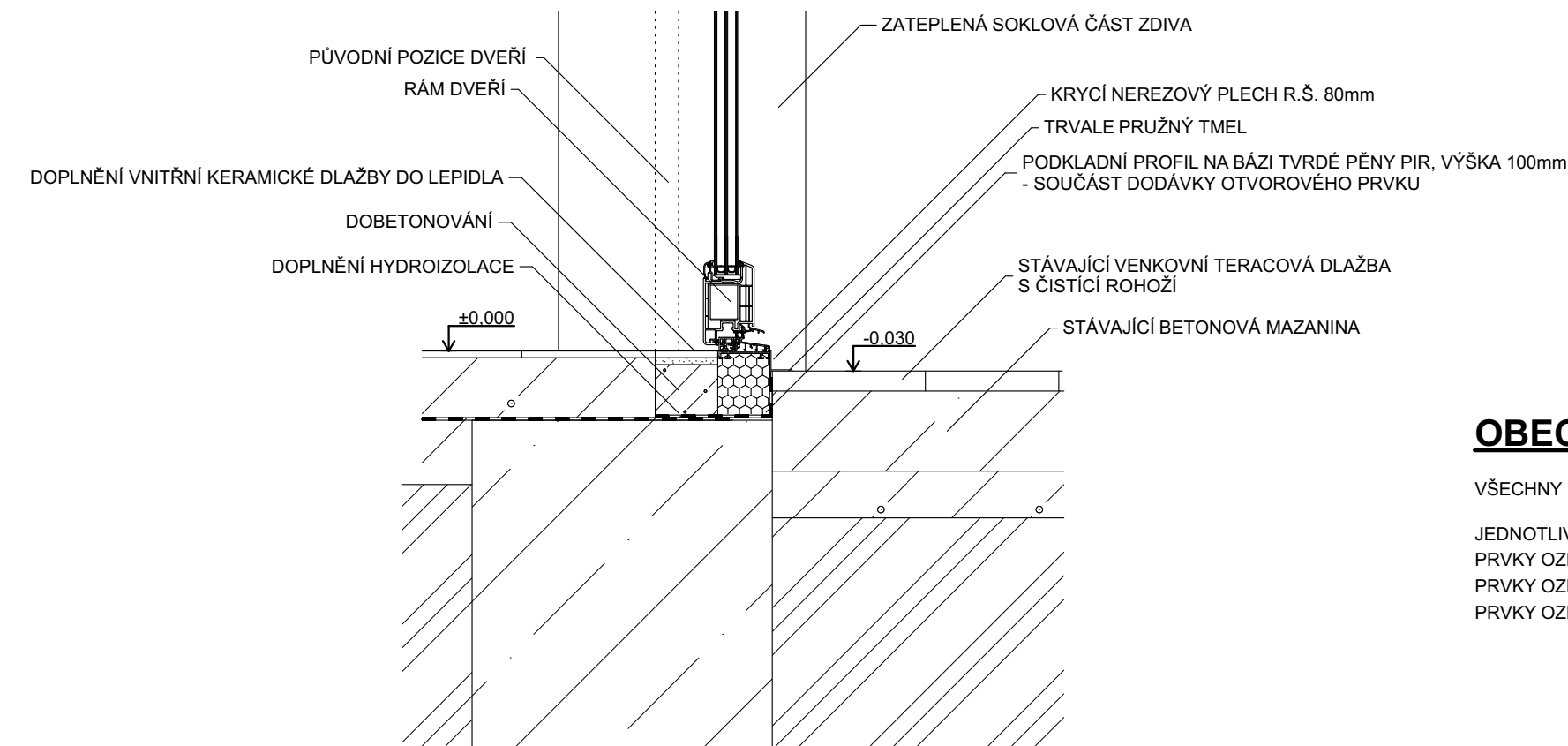


DETAIL D05
1:10

PRÁH VCHODOVÝCH DVEŘÍ
- ADMINISTRATIVNÍ BUDOVA



OBEZNĚ

VŠECHNY ROZMĚRY NUTNO PŘEMĚŘIT NA STAVBĚ

JEDNOTLIVÉ SKLADBY JSOU SOUČÁSTÍ PROJEKTOVÉ DOKUMENTACE, v.č. D1-01-1.17 SKLADBY KONSTRUKCÍ
PRVKY OZNAČENÉ P-- VIZ. v.č. D1-01-1.18 VÝPIS PLASTOVÝCH VÝROBKŮ
PRVKY OZNAČENÉ K-- VIZ. v.č. D1-01-1.19 VÝPIS KLEMPÍŘSKÝCH VÝROBKŮ
PRVKY OZNAČENÉ Z-- VIZ. v.č. D1-01-1.20 VÝPIS ZÁMEČNICKÝCH VÝROBKŮ

0,000 = ÚROVEŇ PODLAHY VSTUPU DO ADMINISTR. BUDOVY

Název stavby: REALIZACE ÚSPOR ENERGIE - CESTMISTROVSTVÍ KRÁLÍKY				
Místo stavby: k.ú. Králíky, Hradecká 229, areál SÚS				
Objednatel: Správa a údržba silnic Pardubického kraje, Doubravice 98, 533 53 Pardubice				
Generální projektant: APOLO CZ s.r.o. , Tyršova 155, 572 01 Polička		 <div>APOLO CZ s.r.o. Tyršova 155, 572 01 Polička + 420 461 722 204 apoloc@apolocz.cz www.apolocz.cz</div>	Autorizační razítko: 	
Autor návrhu:				
HIP: Ing. Josef Kánský				
Projektant: Ing. Pavla Netolická				
Zodp. projektant: Ing. Martin Kozáček		Číslo zakázky: P2815 Datum: III/2016		
Kraj: Pardubický	Formát: 2 A4			
Stav. úřad: Králíky	Revize: 00			
Stupeň PD: DOKUMENTACE PRO PROVEDENÍ STAVBY				
Objekt: D1-01 PROVOZNÍ BUDOVA	D1-01-1 ARCHITEKTONICKO STAVEBNÍ ŘEŠENÍ		Označení přílohy: D1-01-1.11	Číslo paré:
Část:				
Obsah přílohy: DETAIL D05		Měřítko: 1:10		